

Oggetto: **PIANO DI EMERGENZA**  
 I.I.S. Enrico Mattei  
 Via delle Rimembranze n.26 - San Lazzaro di Savena (BO)

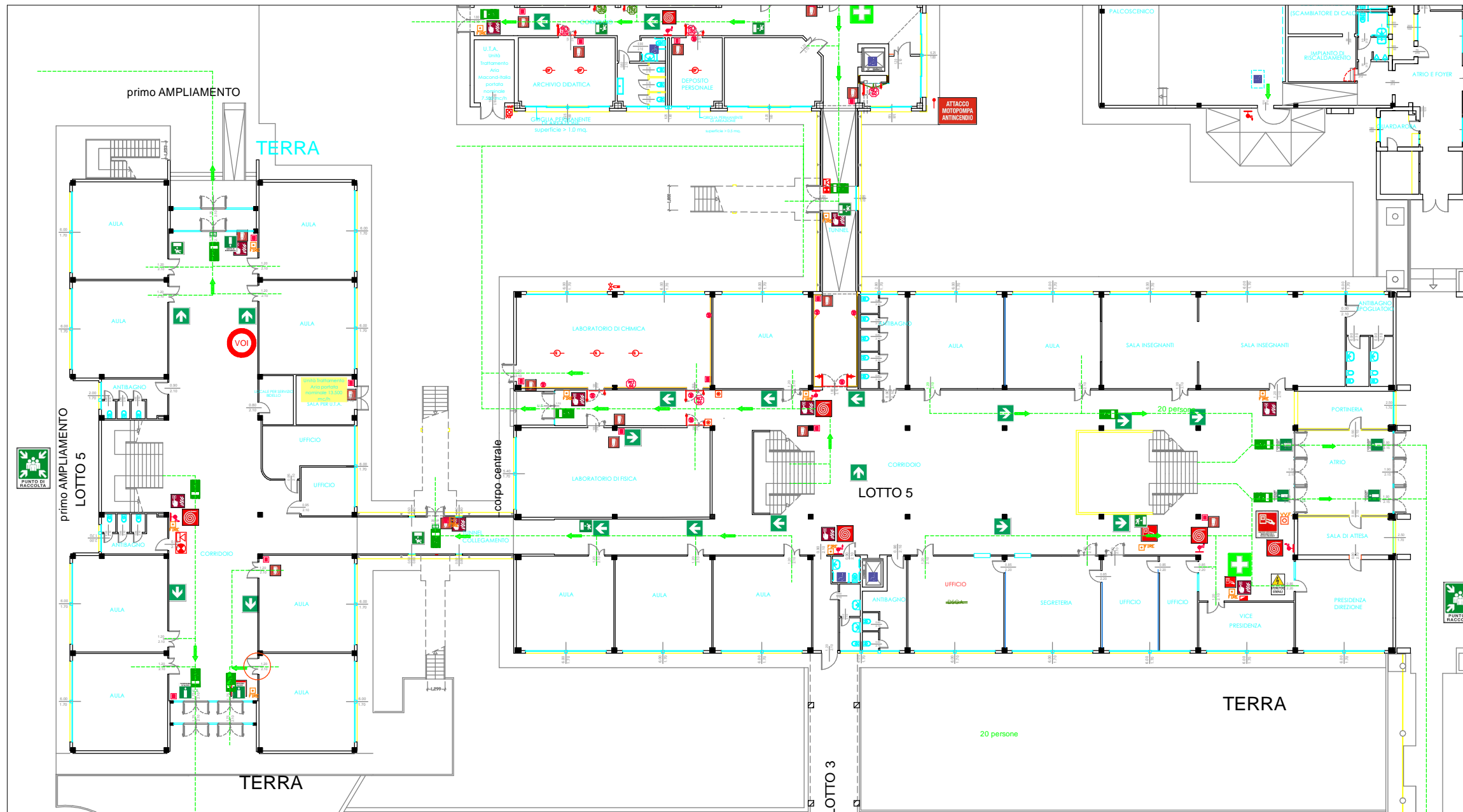
Elaborato: **PLANIMETRICO DELLE VIE DI ESODO**

Committente: **I.I.S. ENRICO MATTEI**  
 Via delle Rimembranze, 26  
 San Lazzaro di Savena (BO)

Dott. Per. Ind. Gianmaria Rasi  
 Via A. Genovesi 4/3, Padova | Tel. 3484603098  
 P. IVA 04956930295 | Email: gianmaria.rasi@gmail.com

Data: 04/04/2022 | Agg.: rev.0 | Scala: / | File: planimetria E1.dwg

Tavola: **V6**



**NUMERI TELEFONICI EMERGENZE**

	<b>VIGILI DEL FUOCO FIREDEPARTMENT</b>	<b>115</b>
	<b>PRONTO SOCCORSO EMERGENCY DEPARTMENT</b>	<b>118</b>
	<b>POLIZIA DI STATO POLICE</b>	<b>113</b>
	<b>CARABINIERI POLICE</b>	<b>112</b>

**COMPORAMENTO IN CASO DI EMERGENZA**

Per evitare incidenti è importante mantenere sempre la calma.

**DISPOSIZIONI GENERALI**

- Individuare le vie di uscita e i percorsi;
- Prevenire ogni possibile causa di incidente.

**COMPORAMENTO IN CASO DI SCOPERTA DI UNA SITUAZIONE DI EMERGENZA**

In caso di scoperta di un incendio, malore o infortunio, informare immediatamente il personale in servizio.

**COMPORAMENTO IN CASO DI ALLARME**

- Rimanere calmi;
- Avviarsi verso l'uscita di emergenza seguendo il percorso indicato dalla segnaletica, speditamente ma senza correre ed accalcarsi;
- Non percorrere le vie d'esodo in senso contrario a quello indicato;
- Se le vie di uscita sono invase parzialmente dal fumo, avviarsi carponi verso l'uscita più vicina e proteggersi la bocca con un fazzoletto possibilmente bagnato;
- Raggiungere il punto di raccolta più vicino.

**LEGENDA SIMBOLOGIA SICUREZZA**

	<b>IDRANTE A MURO</b>		<b>ALLARME MANUALE INCENDIO</b>		<b>CASSETTA PRONTO SOCCORSO</b>		<b>PUNTO DI RACCOLTA</b>
	<b>ATTACCO V.V.F.</b>		<b>ALLARME ACUSTICO INCENDIO</b>		<b>PERCORSO D'ESODO</b>		<b>VIE D'ESODO</b>
	<b>ESTINTORE A POLVERE</b>		<b>SGANCIO ENERGIA</b>		<b>PERCORSO D'ESODO</b>		<b>VOI SIETE QUI</b>
	<b>ESTINTORE A CO2 USARE SU QUADRI ELETTRICI</b>		<b>VALVOLA INTERCETT. GAS</b>		<b>PERCORSO D'ESODO</b>		<b>QUADRO ELETTRICO</b>
			<b>Plafoniera d'emergenza AUTOALIMENTATA aut. 1h mancanza energia</b>		<b>MANIGLIONE ANTIPANICO</b>		