

Oggetto: **PIANO DI EMERGENZA**
 I.I.S. Enrico Mattei
 Via delle Rimembranze n.26 - San Lazzaro di Savena (BO)

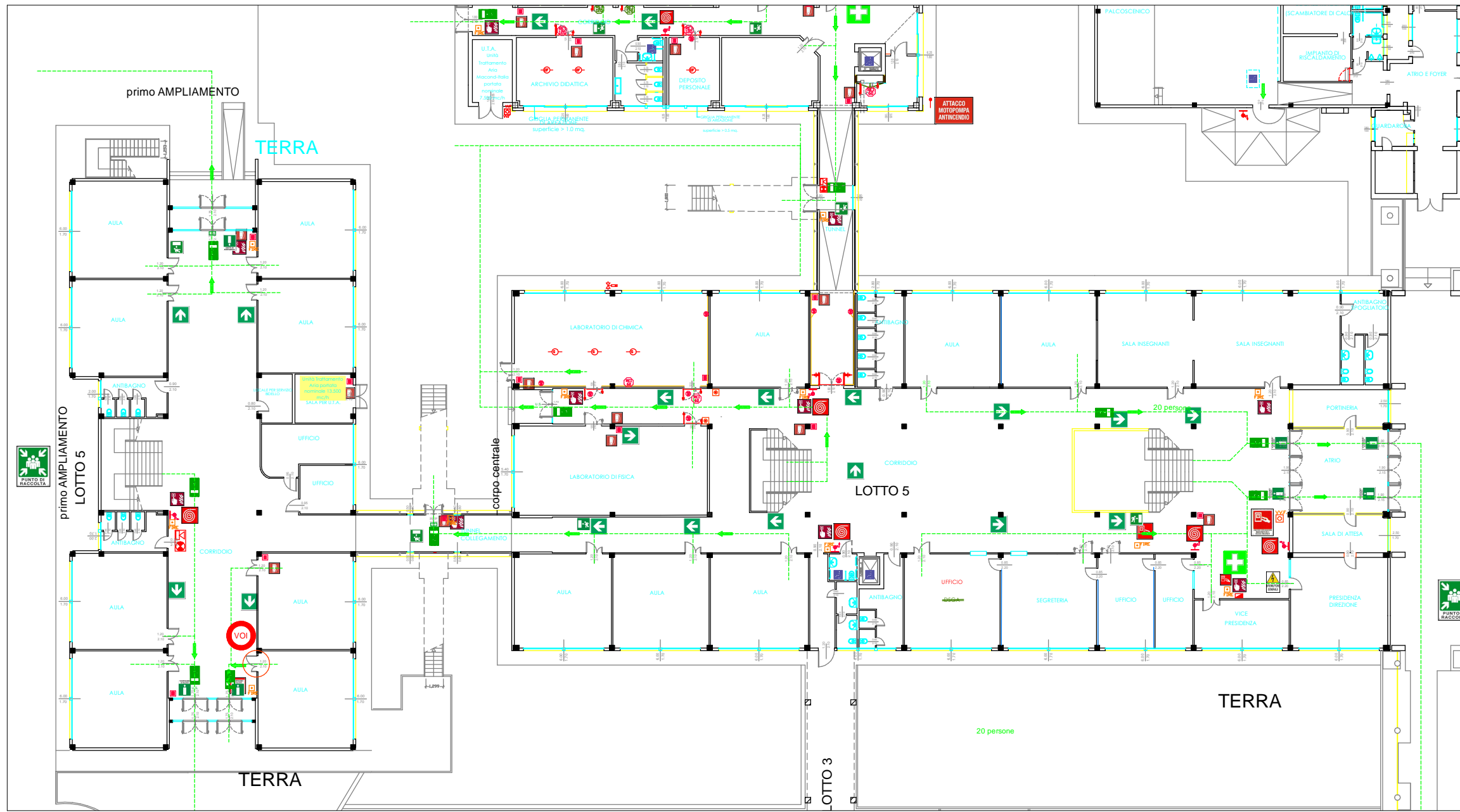
Elaborato: **PLANIMETRICO DELLE VIE DI ESODO**

Committente: **I.I.S. ENRICO MATTEI**
 Via delle Rimembranze, 26
 San Lazzaro di Savena (BO)

Dott. Per. Ind. Gianmaria Rasi
 Via A. Genovesi 4/3, Padova | Tel. 3484603098
 P. IVA 04956930295 | Email: gianmaria.rasi@gmail.com

Data: 04/04/2022 | Agg.: rev.0 | Scala: / | File: planimetria E1.dwg

Tavola: **V5**



NUMERI TELEFONICI EMERGENZE		
	VIGILI DEL FUOCO FIREDEPARTMENT	115
	PRONTO SOCCORSO EMERGENCY DEPARTMENT	118
	POLIZIA DI STATO POLICE	113
	CARABINIERI POLICE	112

COMPORAMENTO IN CASO DI EMERGENZA

Per evitare incidenti è importante mantenere sempre la calma.

DISPOSIZIONI GENERALI

- Individuare le vie di uscita e i percorsi;
- Prevenire ogni possibile causa di incidente.

COMPORAMENTO IN CASO DI SCOPERTA DI UNA SITUAZIONE DI EMERGENZA

In caso di scoperta di un incendio, malore o infortunio, informare immediatamente il personale in servizio.

COMPORAMENTO IN CASO DI ALLARME

- Rimanere calmi;
- Avviarsi verso l'uscita di emergenza seguendo il percorso indicato dalla segnaletica, speditamente ma senza correre ed accalcarsi;
- Non percorrere le vie d'esodo in senso contrario a quello indicato;
- Se le vie di uscita sono invase parzialmente dal fumo, avviarsi carponi verso l'uscita più vicina e proteggersi la bocca con un fazzoletto possibilmente bagnato;
- Raggiungere il punto di raccolta più vicino.

LEGENDA SIMBOLICA SICUREZZA			
	IDRANTE A MURO		ALLARME MANUALE INCENDIO
	ATTACCO V.V.F.		ALLARME ACUSTICO INCENDIO
	ESTINTORE A POLVERE		SGANCIO ENERGIA
	ESTINTORE A CO2 USARE SU QUADRI ELETTRICI		VALVOLA INTERCETT. GAS
	CASSETTA PRONTO SOCCORSO		PERCORSO D'ESODO
	PERCORSO D'ESODO		PERCORSO D'ESODO
	PERCORSO D'ESODO		PERCORSO D'ESODO
	PERCORSO D'ESODO		QUADRO ELETTRICO
	Plafoniera d'emergenza AUTOALIMENTATA aut. 1h mancanza energia		PERCORSO D'ESODO
	PUNTO DI RACCOLTA		PERCORSO D'ESODO
	VIE D'ESODO		VOI SIETE QUI
	VIE D'ESODO		QUADRO ELETTRICO
	VIE D'ESODO		MANIGLIONE ANTIPANICO