

PROVINCIA DI BOLOGNA

Oggetto:

PIANO DI EMERGENZA

I.I.S. Enrico Mattei
Via delle Rimembranze n.26 - San Lazzaro di Savena (BO)

Elaborato:

PLANIMETRICO DELLE VIE DI ESODO

Committente:

I.I.S. ENRICO MATTEI
Via delle Rimembranze, 26
San Lazzaro di Savena (BO)



Dott. Per. Ind. Gianmaria Rasi
Via A. Genovesi 4/3, Padova | Tel. 3484603098
P. IVA 04956930295 | Email: gianmaria.rasi@gmail.com

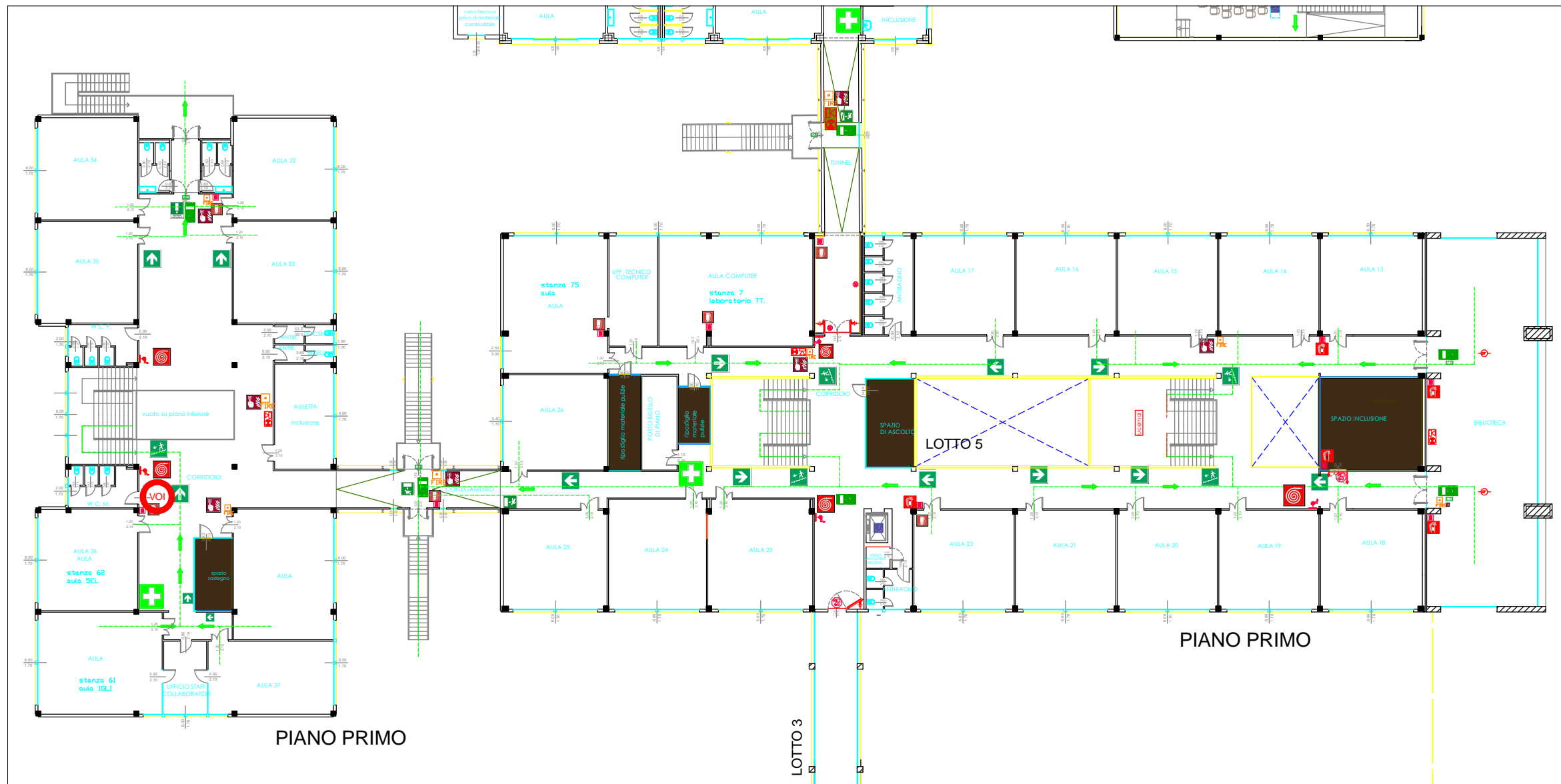
Tavola
V15

Data : 04/04/2022

Agg. : rev.0

Scala : /

File : planimetria E1.dwg



NUMERI TELEFONICI EMERGENZE



VIGILI DEL FUOCO
FIREDEPARTMENT

115



PRONTO SOCCORSO
EMERGENCY DEPARTMENT

118



POLIZIA DI STATO
POLICE

113



CARABINIERI
POLICE

112

COMPORAMENTO IN CASO DI EMERGENZA

Per evitare incidenti è importante mantenere sempre la calma.

DISPOSIZIONI GENERALI

- Individuare le vie di uscita e i percorsi;
- Prevenire ogni possibile causa di incidente.

COMPORAMENTO IN CASO DI SCOPERTA DI UNA SITUAZIONE DI EMERGENZA

In caso di scoperta di un incendio, malore o infortunio, informare immediatamente il personale in servizio.

COMPORAMENTO IN CASO DI ALLARME

- Rimanere calmi;
- Avviarsi verso l'uscita di emergenza seguendo il percorso indicato dalla segnaletica, speditamente ma senza correre ed accalcarsi;
- Non percorrere le vie d'esodo in senso contrario a quello indicato;
- Se le vie di uscita sono invase parzialmente dal fumo, avviarsi carponi verso l'uscita più vicina e proteggersi la bocca con un fazzoletto possibilmente bagnato;
- Raggiungere il punto di raccolta più vicino.

LEGENDA SIMBOLICA SICUREZZA			
	IDRANTE A MURO		ALLARME MANUALE INCENDIO
	ATTACCO V.V.F.		ALLARME ACUSTICO INCENDIO
	ESTINTORE A POLVERE		SGANCIO ENERGIA
	ESTINTORE A CO2 USARE SU QUADRI ELETTRICI		VALVOLA INTERCETT. GAS
	CASSETTA PRONTO SOCCORSO		PERCORSO D'ESODO
	PERCORSO D'ESODO		PERCORSO D'ESODO
	PERCORSO D'ESODO		Plafoniera d'emergenza AUTOALIMENTATA aut. 1h mancanza energia
	PUNTO DI RACCOLTA		VIE D'ESODO
	VOI SIETE QUI		QUADRO ELETTRICO
	MANIGLIONE ANTIPANICO		